

LATVIJAS REPUBLIKA

ZEMES ROBEŽU PLĀNS

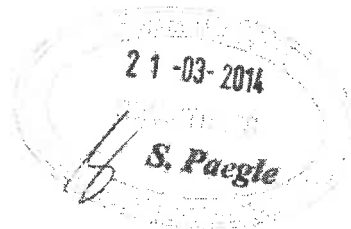
Zemes vienības kadastra apzīmējums: 4268 006 0235

Plāns izgatavots pamatojoties uz Amatas novada domes 2014.gada 22.janvāra lēmumu (prot. Nr.1)
"Par zemes ierīcības projekta "Veitņi" .Nītaures pagastā, Amatas novadā apstiprināšanu".

Robežas uzmērītas 2014.gada 12.februārī

Plāna mērogs 1:2000

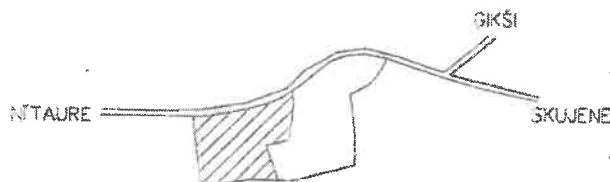
Zemes vienības platība: 1.3118 ha



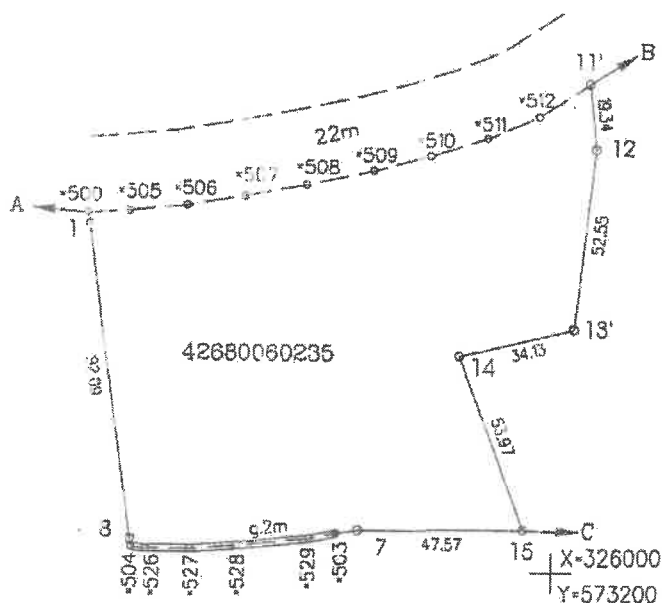
SIA "MĒRNIĒKS MMR" vadītāja vietnieks		Māra Knēta	27.02.2014.
Ierosinātais ir informēts par Zemes kadastrālās uzmērīšanas laikā veiktajām darbībām, to rezultātiem.		Pilnvarotā persona Aivis Galītis	27.02.2014.

ZEMES VIENĪBA UZMĒRĪTA
LKS92 TM
Mēroga koeficients: 0,9996657

ZEMES VIENĪBAS
IZVIETOJUMA SHĒMA



X=326200
Y=573200



Robežojošo zemes vienību saraksts:

no A līdz B : 42680060250

no B līdz C : 42680060231 - Veltņi, Nītaure, Nītaures pag., Amatas nov.

no C līdz A : 42680060155 - Mergupītes, Nītaure, Nītaures pag., Amatas nov.

Plāna mērogs 1:2000

Zemes vienības platība 1,3118 ha

Mērnieks Mārtiņš Pošivs (sert. Nr. A8000000003, derīgs no 22.06.2013. līdz 21.08.2018.) apiecinā, ka plāns izgatavots atbilstoši Ministru kabineta 2011.gada 27.decembra noteikumiem Nr.1019 "Zemes kadastrālās uzmērīšanas noteikumi"

Mārtiņš Pošivs

27.02.2014.