



VALSTS ĢEOLOĢIJAS DIENESTS

DERĪGO IZRAKTEŅU ATRADNES PASE

1. Atradnes nosaukums Mazie Kangari II (II iecirknis)
2. Derīgo izrakteņu veids smilts
3. Atradnes atrašanās vieta Rīgas rajons, Allažu pagasts
4. Atradne izpētīta projektēšanas institūts "Ceļuprojekts" 1986. gadā
(kas un kad izpētījis atradni)
5. Valsts nozīmes derīgo izrakteņu atradnes statuss nav
6. Ziņas par agrāk veikto atradnes izstrādi atradnes iecirkni neizstrādā

7. Derīgo izrakteņu krājumu daudzums saskaņā ar atradnes iecirkņa izpētes rezultātiem

Derīgo izrakteņu veids	Krājumu sadalījums pa kategorijām*, tūkst. m ³					
	kopīgie krājumi			to skaitā zem pazemes ūdeņu līmeņa		
	A	N	P	A	N	P
Smilts	-	60.35	-	-	-	-

* *Smilts krājumi aprēķināti līdz gruntsūdens līmenim un to daudzums atbilst ģeoloģisko izpētes darbu veikšanas laikam.*

8. Derīgā izrakteņa iegulas raksturojums

Derīgo izrakteņu veids	Platība, tūkst. m ²	Derīgā slāņa biezums (m)		
		no	līdz	vidēji
Smilts	16.4	1.3	6.9	3.7

9. Segkārtas un starpkārtas raksturojums

Derīgo izrakteņu veids	Platība, tūkst. m ²	Segkārtas** biezums (m)			Starpkārtas starp derīgajiem slāņiem biezums (m)			Ūdens slāņa biezums		
		no	līdz	vidēji	no	līdz	vidēji	no	līdz	vidēji
Smilts	16.4	0.1	0.2	0.1	-	-	-	-	-	-

** *Segkārtu veido augsne.*

10. Galvenie derīgo izrakteņu kvalitātes rādītāji

Derīgo izrakteņu veids	Kvalitātes rādītājs	Mērvienība	Vērtība		
			no	līdz	vidēji
1	2	3	4	5	6
Smilts	<i>Frakcijas >5 mm saturs</i>	%	0.0	0.0	
	<i>Daliņu pilnais atlikums uz sieta Nr. 063</i>	- " -	0.4	1.4	
	<i>Frakcijas saturs, kura izsijājas caur sieta Nr. 014</i>	- " -	6.2	12.4	
	<i>Putekļu un mālu daliņu saturs</i>	- " -	0.2	0.6	
	<i>Rupjuma modulis</i>		1.2	1.5	
	<i>Filtrācijas koeficients</i>	m/dienn	3.6	4.0	

11. Derīgo izrakteņu iespējamā izmantošana

Derīgo izrakteņu veids	Izmantošanas iespējas pēc izpētes datiem
Smilts	<i>Smilts būvniecībai</i>

12. Derīgo izrakteņu atradnes hidroģeoloģiskie apstākļi

Derīgo izrakteņu veids	Derīgās slāņkopas iegulums attiecībā pret pazemes ūdens līmeni	Statiskais ūdens līmenis no zemes virsmas*** (m)	
		no	līdz
Smilts	<i>virs pazemes ūdens līmeņa</i>	6.0	7.0

*** *Gruntsūdens līmenis tika mērīts 1985. gada decembrī un 1986. gada janvārī.*

13. Pārējie derīgo izrakteņu atradnes robežās atrodamie derīgie izrakteņi

13.1. derīgo izrakteņu krājumu daudzums pa kategorijām

Derīgo izrakteņu veids	A	N	P
-	-	-	-

13.2. derīgo izrakteņu iegulas raksturojums

Derīgo izrakteņu veids	Platība	Derīgā slāņa biezums (m)		
		no	līdz	vidēji
-	-	-	-	-

13.3. Pārējo derīgo izrakteņu izvietojums attiecībā pret galveno derīgo izrakteni

14. Īpaši aizsargājami dabas objekti derīgo izrakteņu atradnes teritorijā

Īpaši aizsargājamais dabas objekts	Laukums (ha)
-	-

15. Papildus ziņas

15.1. Izsniegtamās bieži sastopamo derīgo izrakteņu ieguves atļaujās jāiekļauj šādas prasības:

- licences laukuma, kurā saskaņā ar atļauju notiks derīgo izrakteņu ieguve, robežpunktu nostiprināšana dabā;
- derīgā izrakteņa ieguves limitu saskaņošana (katru gadu) ar reģionālo Vides pārvaldi;
- nepieciešamo rekultivācijas darbu veikšana;
- karjera topogrāfiskā plāna iesniegšana Valsts ģeoloģijas dienestā vienu reizi piecos gados un pēc kvotā noteiktā termiņa izbeigšanās.

15.2. Ņemot vērā, ka atradnes iecirkņa derīgo izrakteņu krājumu izpēti detalitāte atbilst tikai N kategorijai (novērtētie krājumi), zemes dzīļu izmantotajiem tiek rekomendēts veikt iecirkņa papildus ģeoloģisko izpēti.

Pielikumā: Atradnes izvietojuma plāns.

Pase sastādīta 1999. gada 22. novembrī

Valsts ģeoloģijas dienesta vadītājs



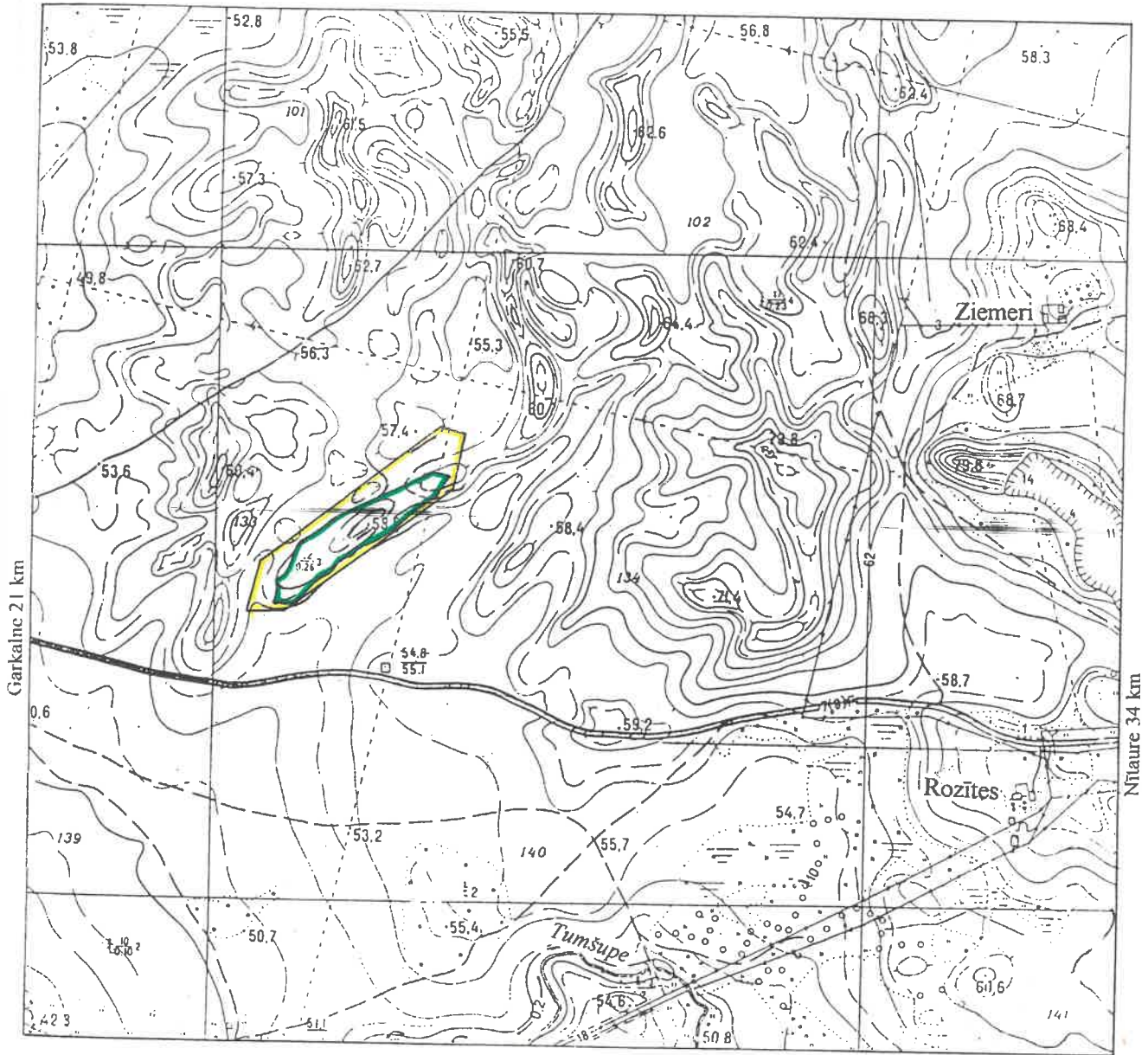
R. Anikējeva

R. Anikējeva

(paraksts un tā atšifrējums)

Smilts atradnes "Mazie Kangari II" II iecirkņa izvietojuma plāns

Mērogs 1: 10 000



-  Smilts atradnes "Mazie Kangari II" II iecirkņa robeža
-  VAS "Centrālā reģiona ceļi" valdījumā nodotā zemes īpašuma "Mazie Kangari I" robeža

Valsts akciju sabiedrībai "Centrālā reģiona ceļi" atradnes "Mazie Kangari II" II iecirkņa projektēšanas institūta "Ceļuprojekts" 1986. derīgo izraktenu krājumu aprēķina robežas, kuras saskaņā ar LR Satiksmes ministrijas 1998. gada 5. oktobra rīkojumu Nr. 85 nodotas valdījumā, laikā no 1999. gada 7. aprīļa līdz 2018. gada 31. janvārim smilts ieguves kvota tiek noteikta 60 tūkst.m³ apjomā.



Valsts ģeoloģijas dienesta vadītāja

 R. Apikēja

Sastādīja ģeoloģe

 I. Temščuka

1999. gada 22. novembrī