

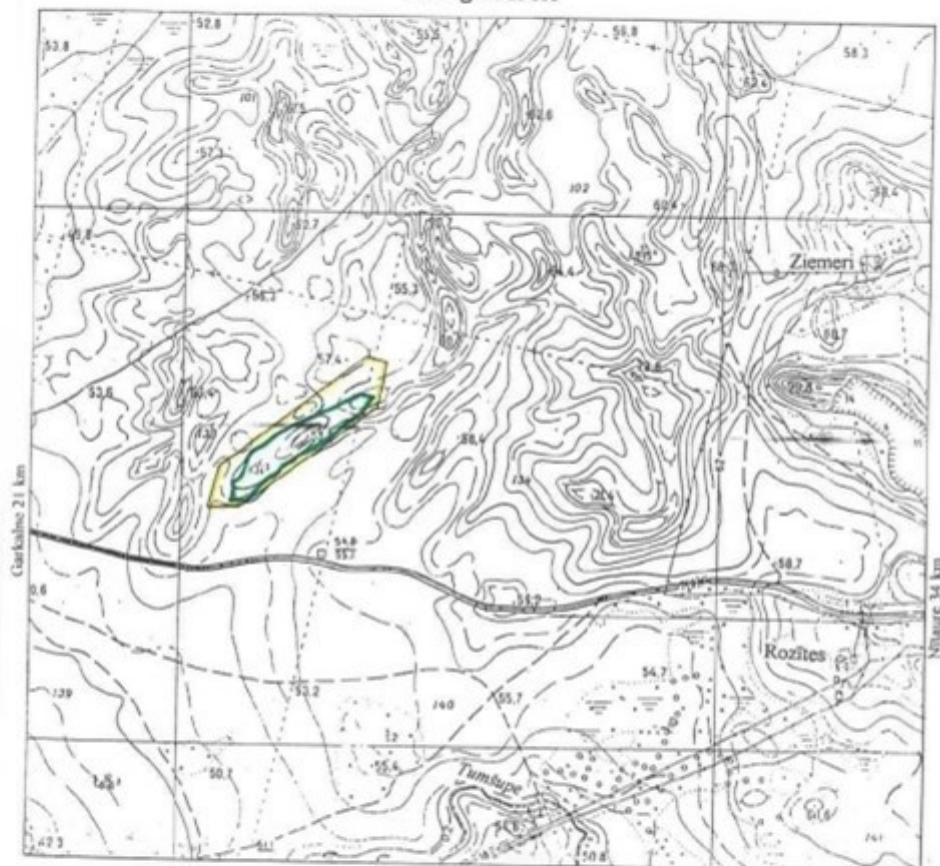
Dokumentam ir informatīvs raksturs (derīgo izrakteņu ieguves pases derīguma termiņš beidzies)!

Valsts ģeoloģijas dienests

Smilts atradnes "Mazie Kangari II" II iecirkņa pases pielikums

Smilts atradnes "Mazie Kangari II" II iecirkņa izvietojuma plāns

Mērogs 1: 10 000



- Smilts atradnes "Mazie Kangari II" II iecirkņa robeža
- VAS "Centrālā reģiona ceļi" valdījumā nodotā zemes īpašuma "Mazie Kangari I" robeža

Valsts akciju sabiedrībai "Centrālā reģiona ceļi" atradnes "Mazie Kangari II" II iecirkņa izstrādes projekta izstrādes institūta "Ceļuprojekts" 1986. derīgo izrakteņu krājumu aprēķina robežas, kuras saskaņā ar LR Satiksmes ministrijas 1998. gada 5. oktobra rīkojumu ir nodotas valdījumā, laikā no 1999. gada 7. aprīļa līdz 2018. gada 31. janvārim smilts ieguves kvota tiek noteikta 60 tūkst.m³ apjomā.



Valsts ģeoloģijas dienesta vadītāja

R. D. R. Aņikņeva

Sastādīja ģeoloģe

I. Temščuka

1999. gada 22. novembrī