

LATVIJAS REPUBLIKA

ZEMES ROBEŽU PLĀNS

Zemes vienības kadastra apzīmējums: 4001 006 0052

Plāns izgatavots pamatojoties uz Bauskas novada pašvaldības 2022.gada 28.septembrī Bauskas apvienības pārvaldes lēmumu Nr.BAP/2022/9-1/124/APL "Par zemes ierīcības projekta apstiprināšanu nekustamam īpašumam Mēmeles iela 3, Bauskā, nekustamā īpašuma lietošanas mērķa noteikšanu un nosaukuma piešķiršanu".

Zemes vienība izveidota, sadalot zemes vienību ar kadastra apzīmējumu 4001 006 0014.

Robežas noteiktas: 2022.gada 21.oktobrī

Plāna mērogs 1:500

Zemes vienības platība: 0.7013 ha

LATVIJAS REPUBLIKA

SITUĀCIJAS PLĀNS

Zemes vienības kadastra apzīmējums: 4001 006 0052

Plānā attēlota informācija atbilstoši situācijai apvidū 2022.gada 21.oktobrī

Plāna mērogs 1:500

Zemes vienības platība: 0.7013 ha

LATVIJAS REPUBLIKA

APGRŪTINĀJUMU PLĀNS

Zemes vienības kadastra apzīmējums: 4001 006 0052

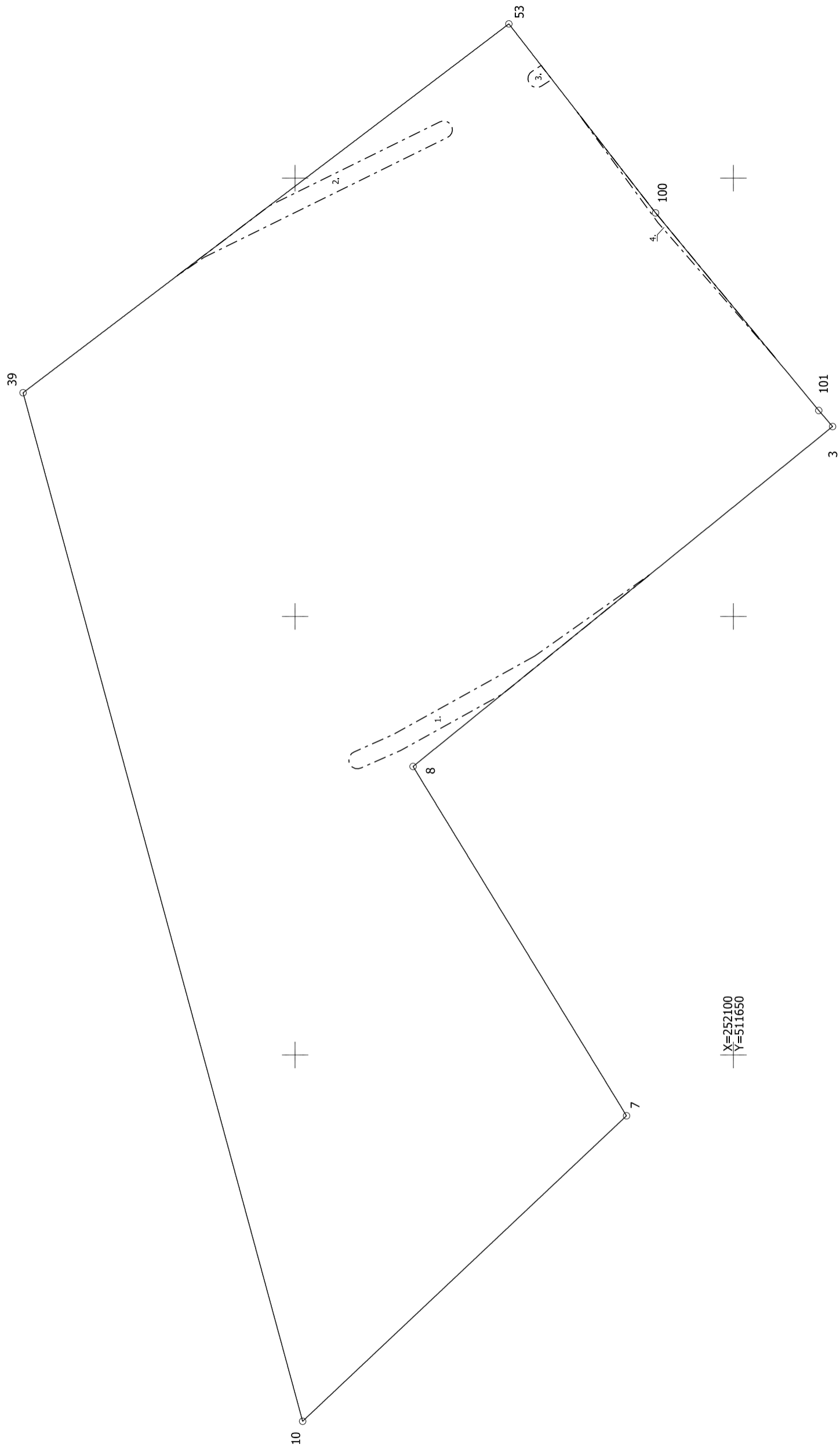
Apgrūtinājumu saraksts:

1.	7312080101 - ekspluatācijas aizsargjoslas teritorija gar gāzesvadu ar spiedienu līdz 0,4 megapaskāļiem - 0.0055 ha
2.	7312040100 - ekspluatācijas aizsargjoslas teritorija gar pazemes elektronisko sakaru tīklu līniju un kabeļu kanalizāciju - 0.0055 ha
3.	7312040100 - ekspluatācijas aizsargjoslas teritorija gar pazemes elektronisko sakaru tīklu līniju un kabeļu kanalizāciju - 0.0004 ha
4.	7312040100 - ekspluatācijas aizsargjoslas teritorija gar pazemes elektronisko sakaru tīklu līniju un kabeļu kanalizāciju - 0.0009 ha
5.	7312010300 - ekspluatācijas aizsargjoslas teritorija gar pašteses kanalizācijas vadu - 0.0288 ha
6.	7312050201 - ekspluatācijas aizsargjoslas teritorija gar elektrisko tīklu kabeļu līniju - 0.0056 ha

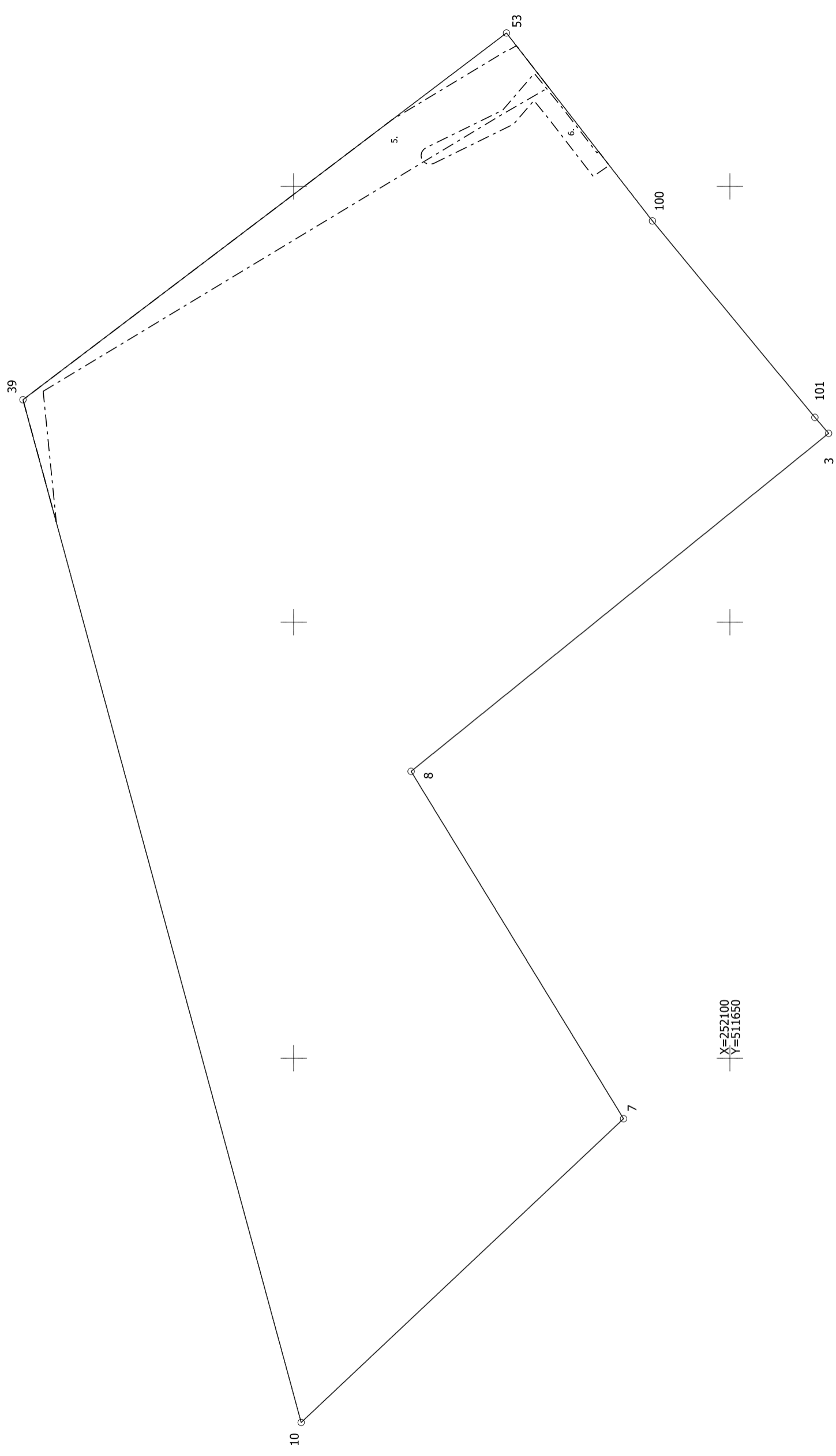
Plānā attēlota informācija par apgrūtinājumiem apvidū 2022.gada 4.novembrī

Plāna mērogs 1:500

Zemes vienības platība: 0.7013 ha



Apgrūtinājumu plāns Mērnieks Raitis Beitāns sertifikāta Nr. AB0142	4001 006 0052	Plāna mērogs 1:500 2. lapa no 3	Plāns sagatavots atbilstoši Ministru kabineta 2011.gada 27.decembra noteikumiem Nr.1019 "Zemes kadastrālās uzmērīšanas noteikumi"
---	----------------------	------------------------------------	---



Apgrūtinājumu plāns	4001 006 0052	Plāna mērogs 1:500 3. lapa no 3
Mērnieks Raitis Beitāns sertifikāta Nr. AB0142	Plāns sagatavots atbilstoši Ministru kabineta 2011.gada 27.decembra noteikumiem Nr.1019 "Zemes kadastrālās uzmērīšanas noteikumi"	